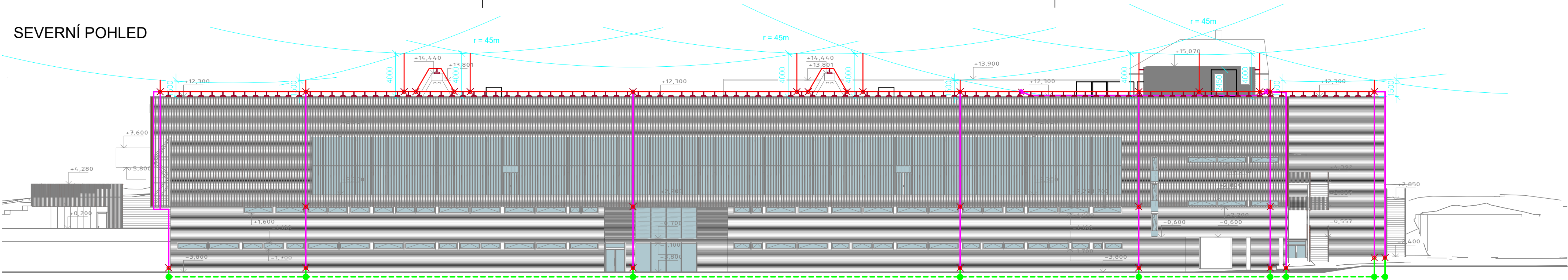


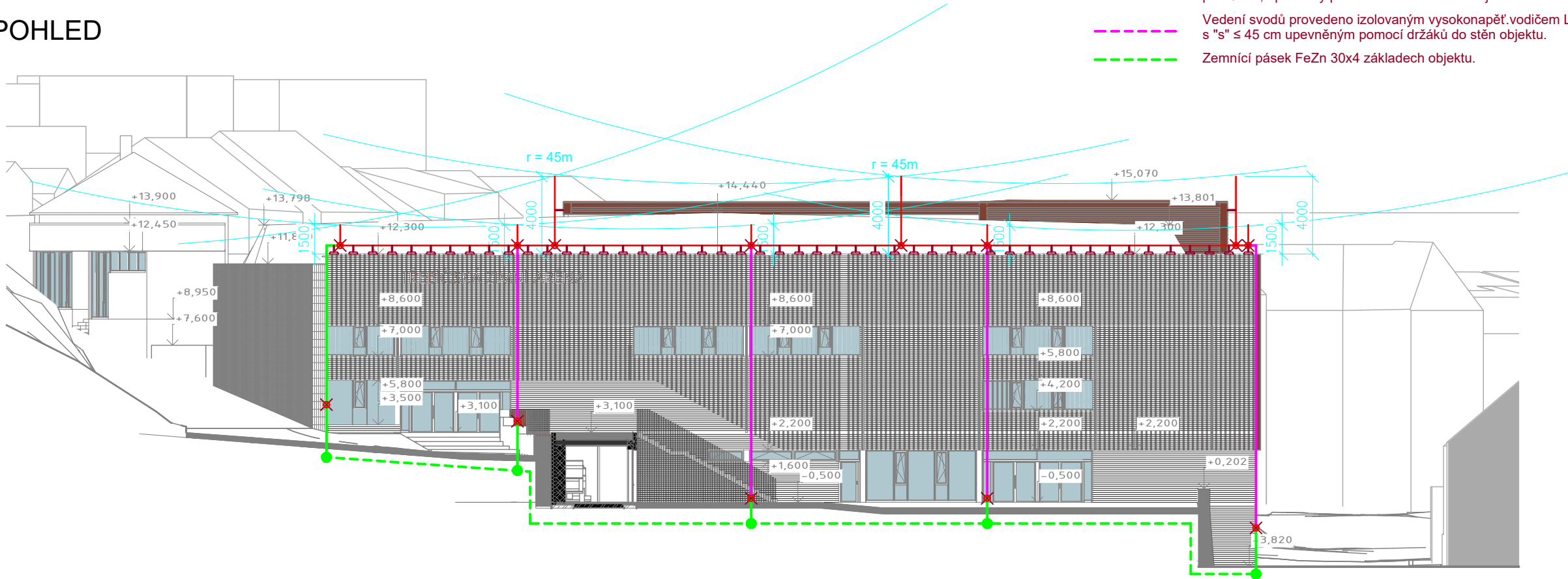
SEVERNÍ POHLED



LEGENDA :

- Jimací vedení mřížové soustavy proveden kruhovým vodičem AlMgSi pr. 8mm, upevněny pomocí střešních držáků pro ploché střechy.
- Vedení svodů provedeno kruhovým vodičem FeZn pr. 10mm, upevněny pomocí držáků do stěn objektu.
- - - Vedení svodů provedeno izolovaným vysokonapěť.vodičem Light s "s" ≤ 45 cm upevněným pomocí držáků do stěn objektu.
- - - Zemní pásek FeZn 30x4 základch objektu.

VÝCHODNÍ POHLED



A	01	02	03	04	05	06	07	08	09	M	<div></div>	<div></div>	<div></div>	Bpv	±0,000
	10			20			30	2,0	4,0m		6,0	407,20			
<div><div></div><div></div><div></div><div></div><div></div><div></div><div></div><div></div><div></div><div></div><div></div><div></div><div></div><div></div><div></div><div></div></div>															
AUTORIZACE		Ing. Miloslav Müller, 1005823, Technika prostředí staveb, specializace elektrotechnická zařízení													
<div><div>PROJECT</div></div>		AS PROJECT CZ s.r.o.													
		ARCHITEKTURA, PROJEKCE, ENGINEERING, DODAVATELSKÁ ČINNOST A PRODEJ U PROSTŘEDNÍHO MLÝNA 128, 393 01 PELHŘIMOV, TEL.: 565 323 249, WWW.ATELIERAS.CZ													
		hlavní architekt		hlavní projektant		zodpovědný projektant		vypracoval							
		Žák & Buchta		Ing. Vladimír Žák jr.		Ing. Jan Nejezchleb		Ing. Jan Nejezchleb							
REVITALIZACE ZIMNÍHO STADIONU V TŘEBÍČI															
INVESTOR:		Město Třebíč, Karlovo náměstí 104/55, 674 01 Třebíč, IČO: 002 90 629								FORMÁT		297x594mm			
MÍSTO STAVBY:		parc.č. 2695, 2692, 7305, 150/1, 2456, 150/5, k.ú. Třebíč obec Třebíč, kraj Vysočina								DATUM		04/2022			
CHARAKTER STAVBY:		stavební úpravy, přístavba, vestavba								STUPEŇ DOK.		DPS – PD pro provádění stavby			
DOKUMENTACE:		D – dokumentace objektů								Č. ZAKÁZKY		954/18			
		D.01 – S01 zimní stadion								Č. ARCHIVNÍ		954/CZ			
		D.01.04f – SILNOPROUDÁ ELEKTROTECHNIKA													
OBSAH:		Hromosvod pohledy								MĚŘÍTKO: 1:250		ČÍS. VÝKRESU: D.01.04f.13			

TOTO DÍLO JE DUŠEVNÍM VLASTNICTVÍM SPOLUAUTORŮ FIRMY AS PROJECT CZ s.r.o. PELHŘIMOV. O NAKLÁDÁNÍ S DÍLEM ROZHODUJÍ SPOLUAUTOŘI AS PROJECT CZ s.r.o. JE PŘEDMĚTEM PRÁVA AUTORSKÉHO A JE CHRÁNĚNO JAKO CELEK AUTORSKÝM ZÁKONEM č.121/2000 Sb. V PLATNÉM ZNĚNÍ.